



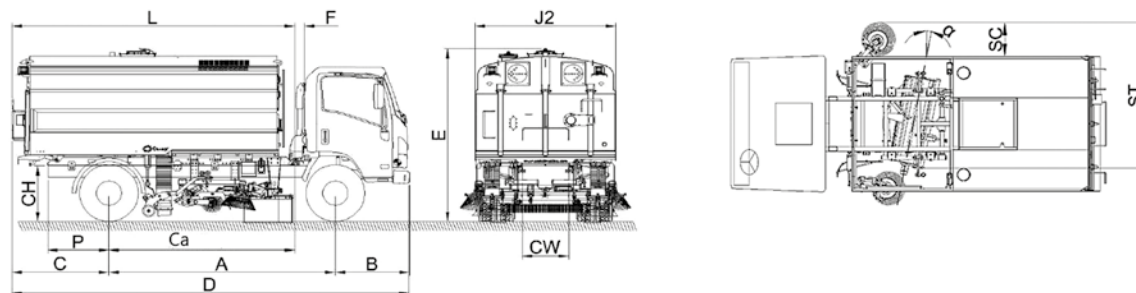
# OVS 02 Серия

ПОДМЕТАЛЬНО-УБОРОЧНЫЕ МАШИНЫ



 **ORAKCI**  
Machinery Industry Co.

## 1. Список Размеров Оборудования



	Буквенное обозначение	4 м <sup>3</sup>	5 м <sup>3</sup>	6 м <sup>3</sup>	8 м <sup>3</sup>	10 м <sup>3</sup>
Длина задней части	*С	Может меняться в зависимости от автомобиля				
Высота шасси	*CH	870	1020	1020	*	*
Длина оборудования	L	2690	3090	3090	*	*
Высота кузова	*E	2760	3500	3500	*	*
Полезная длина шасси	*Ca	2639	2894	3149	*	*
Ширина шасси автомобиля	*CW	Может меняться в зависимости от автомобиля				
Расстояние между шасси и кабиной	*F	Может меняться в зависимости от автомобиля				
Колесная база (WB)	*A	Может меняться в зависимости от автомобиля				
Внешняя ширина корпуса	J2	2100	2100	2300	*	*
Длина задней части шасси	*P	Может меняться в зависимости от автомобиля				
Ширина рабочей зоны	ST	2090				
Ширина выноса щетки	*SC	560				
Угол средней щетки	α	11				
Вес оборудования (кг) (±3%)	-	3600	4300	5000	5700	6400

• Данные с отметкой (\*) могут отличаться в зависимости от автомобиля. Окончательные размеры будут утверждены после проведения проектных работ. Таблица представлена только для ознакомительных целей.

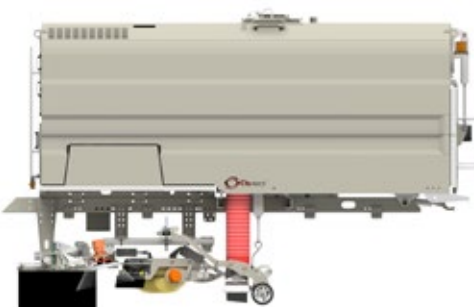
• (\*) Представлены данные только базового оборудования, дополнительное оборудование или аксессуары не включены.

## 2. Характеристики Корпуса

Объем	4 м <sup>3</sup> - 10 м <sup>3</sup>	Выбор двигателя
		Tümosan
		Perkins
		JCB
Объем резервуаров		
Резервуар для воды	1200 л	
Гидравлический масляный бак	180 л	
Подметальное оборудование		
Центральная щетка	Ø (300-400) x (1241) мм	
Боковая щетка	Ø (320-550) мм	
Диаметр всасывающего шланга	Ø 230 мм	
Ширина всасывающего ковша	600 мм	



## 3. Технические Характеристики



Гидравлические характеристики		Характеристики вспомогательного двигателя	
Гидравлический всасывающий фильтр	125 мкс	Мощность вспомогательного двигателя	90 – 110 л.с.
Гидравлический возвратный фильтр	25 мкс		
Высота разгрузки	1060 мм	Крутящий момент вспомогательного двигателя	360 – 420 Нм
Угол выгрузки	48°		
Скорость распыления воды	15 л/мин	Расход гидравлического насоса	38 см <sup>3</sup> при 1500 об/мин
Давление распыления воды	2 Бар		
Давление в пневматической системе	4 Бар	Давление гидравлического насоса	≤ 120 бар
Скорость работы	0 – 18 км/с		



#### 4. Стандартные Характеристики



Внутреннее освещение



Проблесковый маячок и лампы направления движения



Минимальный угол выгрузки 48°



Гидравлические системы передачи энергии



Охладитель гидравлического масла



Электрический водяной насос



Система звукового оповещения о задней передаче/неисправности



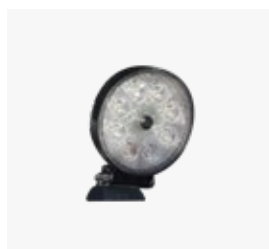
Ящик для огнетушителя



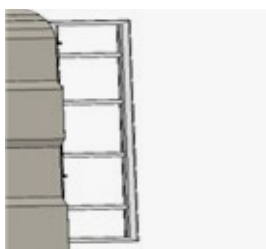
Панель управления оборудованием



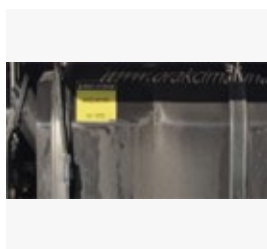
Блок смета из нержавеющей стали



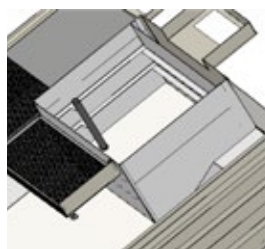
Боковые щетки и камеры заднего вида с подсветкой



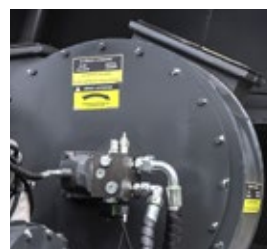
Лестница кузова



Топливный бак



Резервуар для воды из нержавеющей стали



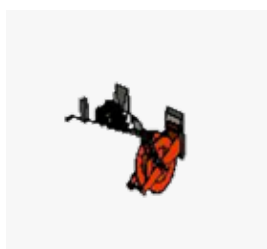
Алюминиевый вентилятор



ECU-CAN-шина



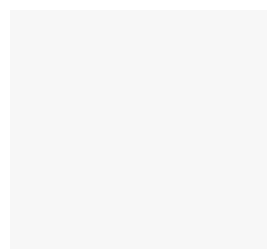
Брызговик



Система мойки под давлением



Повышенная звукоизоляция



Вибрационное сито

#### 5. Характеристики Системы Управления

Сенсорный экран

Просмотр эксплуатационной информации автомобиля

Автоматическое увеличение оборотов двигателя

Мониторинг уведомлений об ошибках

Возможность контролировать область уборки на экране

Запуск вспомогательного двигателя без ключа

Подъем кузова и задней крышки из кабины





**6.** Благодаря простому дизайну подгрупп и «Системе уведомления об ошибках» обеспечивается простота обслуживания.

**7.** Установка в кабине водителя системы видеонаблюдения, обеспечивает возможность контроля водителем области уборки.

**8.** Может производиться как отдельно, так и смонтированным на автомобиль.

**9.** Блокировка подъема кузова обеспечивает безопасность работы.

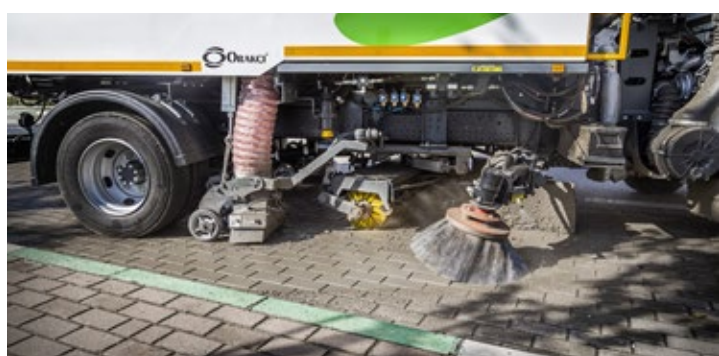
**10.** Во время уборки проблесковый маячок и лампы направления предупреждают других участников движения.

**11.** Системы управления оборудованием программируется нашей компанией и могут быть модифицированы в соответствии с заказом.

**12.** Оборудование передает мощность от вспомогательного двигателя с помощью системы гидравлической трансмиссии.

**13.** С помощью панели управления оборудованием обеспечивается возможность управления кузовом и задней крышкой на расстоянии.

**14.** Предоставляется гарантия на продукцию 1 год и гарантия на поставку запасных частей 10 лет.



#### СЕРТИФИКАТЫ КАЧЕСТВА

- DIN EN ISO-9001: 2015
- DIN EN ISO-14001: 2015
- EN 1501-1: 2011 + A1: 2015

#### ОТДЕЛ ПРОДАЖ ЦЕНТРАЛЬНЫЙ ОФИС

Üçevler Mh. Tanay Cad. Esra Sokak  
Orakçı İş Merkezi No:12, PK: 16120  
Nilüfer BURSA / TÜRKİYE  
**T:** +90 (224) 441 81 11  
**F:** +90 (224) 443 52 56  
**E:** bilgi@orakci.com

#### ЗАВОД

Ovaakça Santral Mah.  
Kahraman Sokak No:52, PK: 16335  
Osmangazi Bursa / TÜRKİYE  
**T:** +90 (224) 493 24 98  
**F:** +90 (224) 493 24 99  
**E:** info@orakcimakina.com

[www.orakcimakina.com](http://www.orakcimakina.com)

